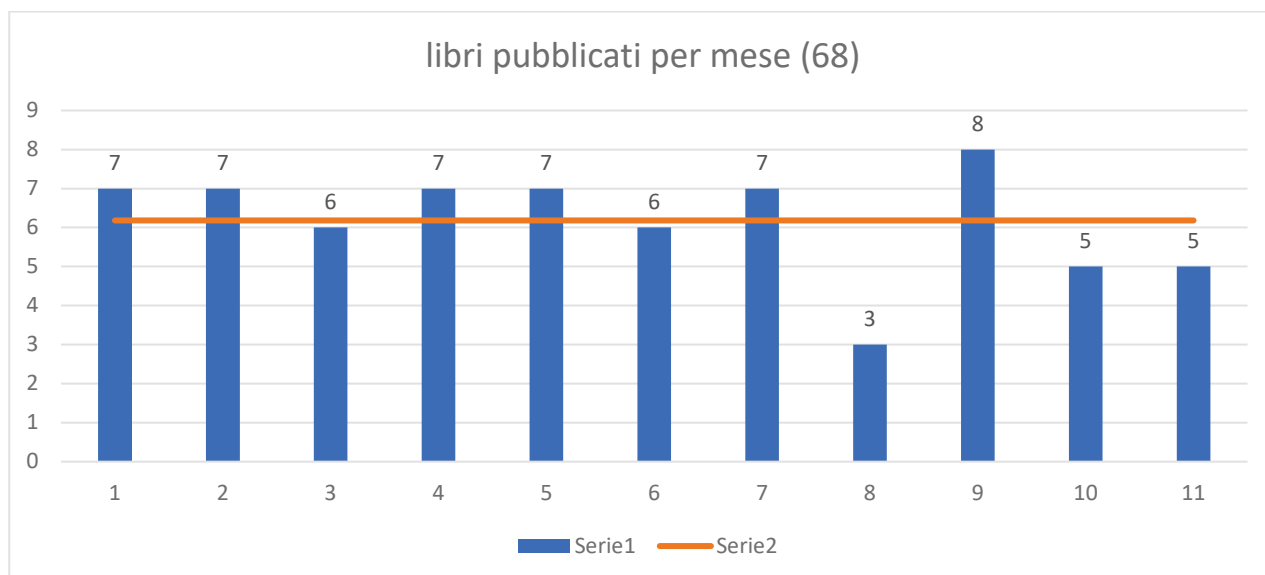


LIBRI PUBBLICATI

Nel 2016, da gennaio a novembre, abbiamo pubblicato 68 nuovi libri, tutti in doppia edizione Dislessici ed Ipovedenti, alla meda di 6 libri al mese.



Potrebbero essere 75 alla fine dell'anno.

L'elenco completo dei libri pubblicati fino a ottobre è disponibile nel file PDF allegato : LIBRI PUBBLICATI DA GENNAIO AD OTTOBRE 2017.

Pubblicheremo a novembre

BAUM L FRANK	IL MERAVIGLIOSO MAGO DI OZ
GARLANDO LUIGI	O MAE - STORIA DI JUDO E CAMORRA
HARDINGE FRANCES	L ALBERO DELLE BUGIE
HAWKING LUCY & STEPHEN	LA CHIAVE SEGRETA PER L'UNIVERSO
VAMBA	CIONDOLINO

Il tempo necessario per pubblicare un libro, a seconda della sua dimensione, va da tre a quattro mesi di lavoro, cosa che richiede di avere sempre da 10 a 15 Testi in lavorazione, per non rimanere, alla

prima difficoltà incontrata nelle fasi di trattamento del libro, senza letture da distribuire.

Abbiamo ora in lavorazione (stiamo leggendo, o preparando i file PDF da leggere) i seguenti libri,

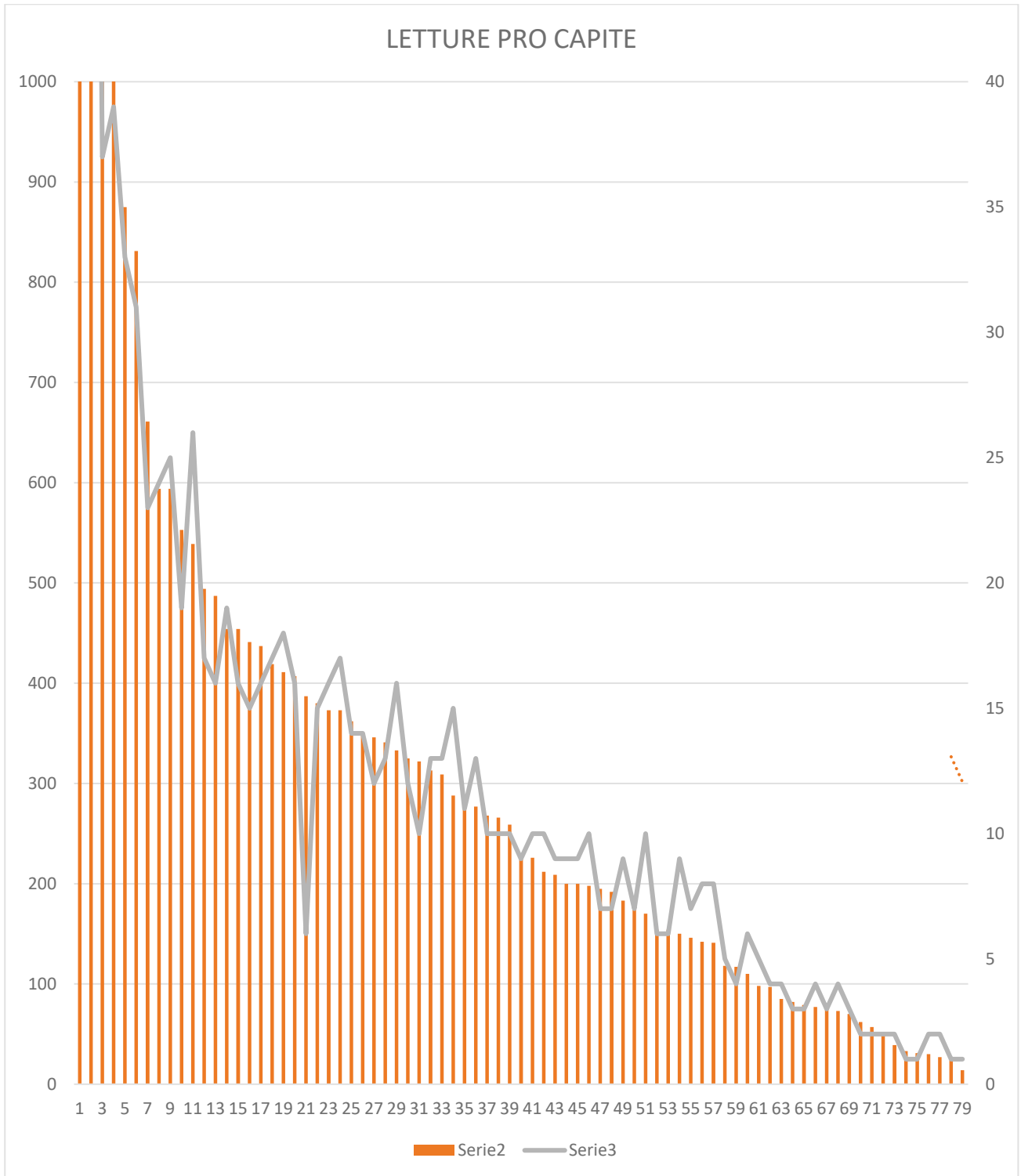
BARRIE JAMES MATTHEW	LE AVVENTURE DI PETER PAN
GROSSMAN DAVID	QUALCUNO CON CUI CORRERE
HADDON MARK	LO STRANO CASO DEL CANE UCCISO A MEZZANOTTE
HEMINGWAY ERNST	IL VECCHIO E IL MARE
KIPLING RUDYARD	IL LIBRO DELLA GIUNGLA
LEWIS C.S.	IL LEONE LA STREGA E L ARMADIO
LORENZ KONRAD	L ANELLO DI RE SALOMONE
MACHADO ANA MARIA	BISA BIABISA BEL IL SEGRETO DI ISABEL
MANFREDI MASSIMO	IL ROMANZO DI ODISSEO
RODARI GIANNI	FAVOLE AL TELEFONO
ROWLING J K	HARRY POTTER E LA PIETRA FILOSOFALE
ROWLING J K	HARRY POTTER E LA CAMERA DEI SEGRETI

e stiamo già scegliendo i libri da acquistare a dicembre.

Volendo quantificare il lavoro fatto nell'anno:

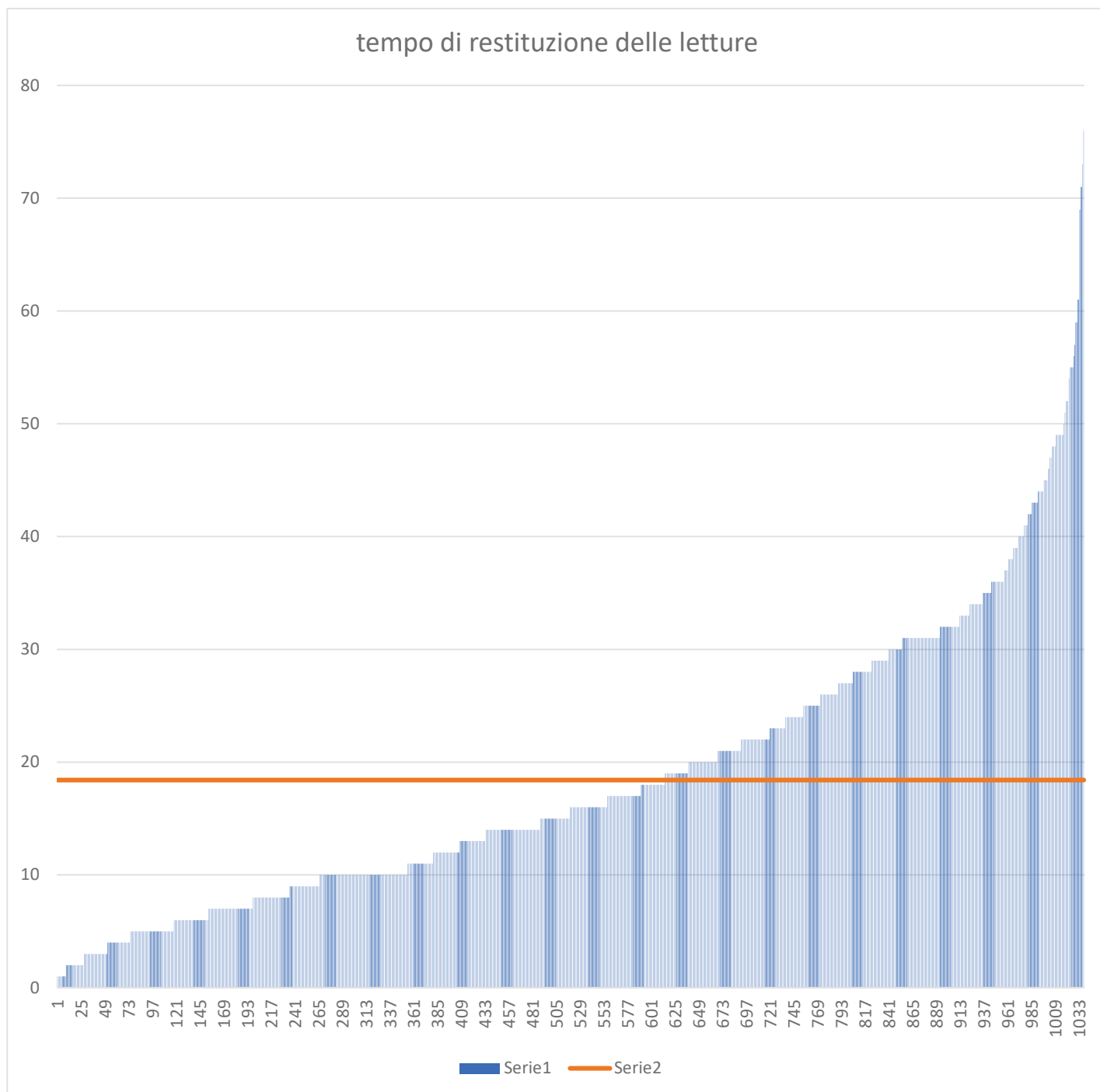
- 79 sono stati i lettori coinvolti,
- 1.026 le parti da leggere distribuite in lettura
- 25.493 le pagine lette
 - In media 25 pagine per parte,
 - Con un minimo di 14,
 - e un massimo di 65
- ogni lettore ha letto in media 13 parti, con un minimo di 1 e un massimo di 80,

- ogni lettore ha letto in media 323 pagine, con un minimo di 14 e un massimo di 1971 (il grafico taglia i valori estremi, oltre le 1000 pagine e le 40 parti)



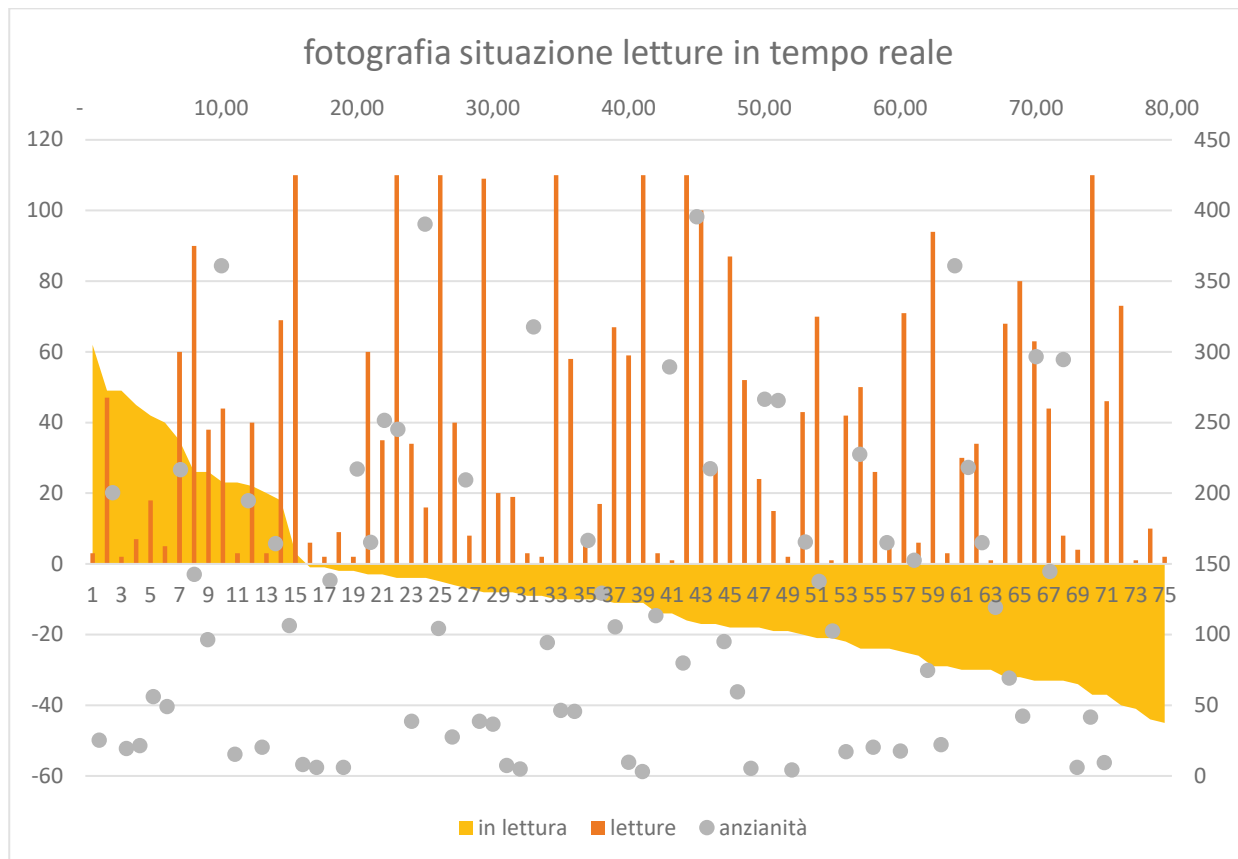
Serie1 sono le pagine lette, serie 2 le parti.

IL tempo di restituzione delle letture medio è di 18 giorni, con un minimo di un giorno ed un massimo di 76, ma il 70% è reso in un tempo inferiore, il 50% è sotto i 15 giorni, il 33% sotto i 10 giorni, mentre solo il 10% supera i 30 giorni.



IL quadro è di un gruppo di volontari profondamente impegnato, che lavora con grande costanza e continuità. Siamo orgogliosi di loro!

Concludiamo con una fotografia della situazione delle letture in corso alla data del 18 novembre, e relativa al comportamento dei nostri 76 lettori attivi a quella data:



In arancione è rappresentato il tempo trascorso dall'ultima lettura:

- se è positivo il tempo trascorso da quando il lettore ha terminato la lettura, ma non ha ricevuto un'altra lettura. Salvo richieste di pausa da parte del lettore, è responsabilità dell'Associazione, attraverso l'impegno dei Tutor, minimizzare o ridurre a zero questo tempo.
- Se è negativo indica il tempo trascorso da quando il lettore ha ricevuto la lettura che deve restituire. E' responsabilità del lettore rispettare i tempi di restituzione concordati, e dei Tutor di intervenire, con un meno, quando il tempo trascorso supera tale tempo.

La correlazione dei tempi di restituzione con il numero di letture fatte nel tempo, e con l'anzianità di iscrizione del lettore sembra essere molto limitata.